



下課花路米－全球暖化系列



Ep1 暖化探索團前進北極 ~ Ep2 小小科學家-我在北極採樣做實驗

學校：_____ 縣市 _____ 區 _____ 國小/國中

班級：_____ 年 _____ 班 _____ 號 姓名：_____

Q1. 為什麼北極是科學家研究氣候變遷的重要地點？

- A. 因為北極有很多動物可以觀察
- B. 因為北極暖化的速度是全球最快
- C. 因為北極是一年四季都有黑夜的地方
- D. 因為北極是地球上最熱的地方

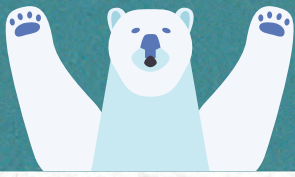


答案：_____

Q2. 探索團隊來到冰川區觀察時，發現冰川出現什麼現象？這對氣候有什麼影響？

答案：






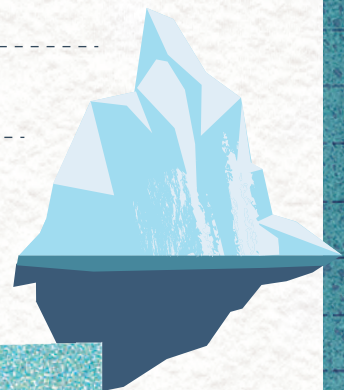
Q3. 永凍土層融化會釋放什麼氣體？這對全球暖化有什麼影響？

答案：



Q4. 探索團從「全球種子庫」開始旅程，這個種子庫是為了因應什麼全球問題而設立的？你覺得我們在生活中可以怎麼做，來減緩全球暖化？ 

答案：



更多教學資源與無廣告節目內容，請至公視兒少教育資源網