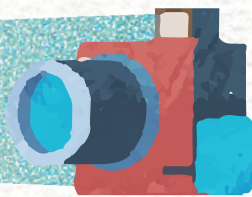




## 下課花路米－全球暖化系列



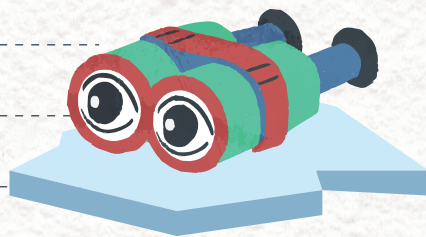
Ep1 暖化探索團前進北極 ~ Ep2 小小科學家-我在北極採樣做實驗

學校：\_\_\_\_\_ 縣市 \_\_\_\_\_ 區 \_\_\_\_\_ 國小/國中

班級：\_\_\_\_\_ 年 \_\_\_\_\_ 班 \_\_\_\_\_ 號 姓名：\_\_\_\_\_

Q1. 為什麼北極是科學家研究氣候變遷的重要地點？

- A. 因為北極有很多動物可以觀察
- B. 因為北極暖化的速度是全球最快
- C. 因為北極是一年四季都有黑夜的地方
- D. 因為北極是地球上最熱的地方

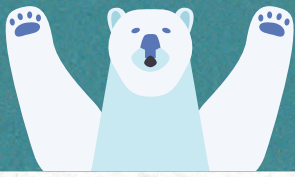


答案：\_\_\_\_\_ **B** \_\_\_\_\_

Q2. 探索團隊來到冰川區觀察時，發現冰川出現什麼現象？這對氣候有什麼影響？

答案： **冰川正在退縮，會讓地球反照率變低，讓氣溫升得更快。**





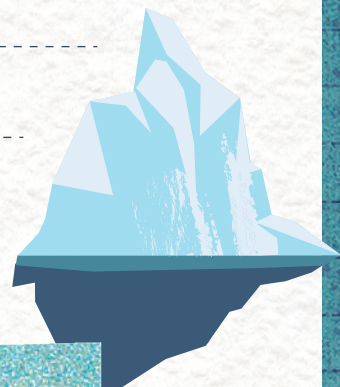
Q3. 永凍土層融化會釋放什麼氣體？這對全球暖化有什麼影響？

答案：永凍土融化會釋放甲烷，甲烷是一種比二氧化碳更強的溫室氣體，  
會讓地球變得更熱。



Q4. 探索團從「全球種子庫」開始旅程，這個種子庫是為了因應什麼全球問題而設立的？你覺得我們在生活中可以怎麼做，來減緩全球暖化？

答案：種子庫是為了保護植物種子、避免氣候變遷造成糧食危機。可以多搭大眾  
交通工具、少用塑膠、節約用電，幫助減緩暖化。



更多教學資源與無廣告節目內容，請至公視兒少教育資源網